



Dossier de presse

Hiver 2019-2020



châtel
Portes du 

Sommaire

03
LES ACTUALITÉS
de la station

04
LA FAMILLE

05
UN LABEL

06
ENVIRONNEMENT

07
LES CHIFFRES
CLÉS

08
CHÂTEL
et le ski

09
LA GLISSE
autrement

10
BONS PLANS

12
LES GRANDS
RENDEZ-VOUS
de l'hiver 2019-2020

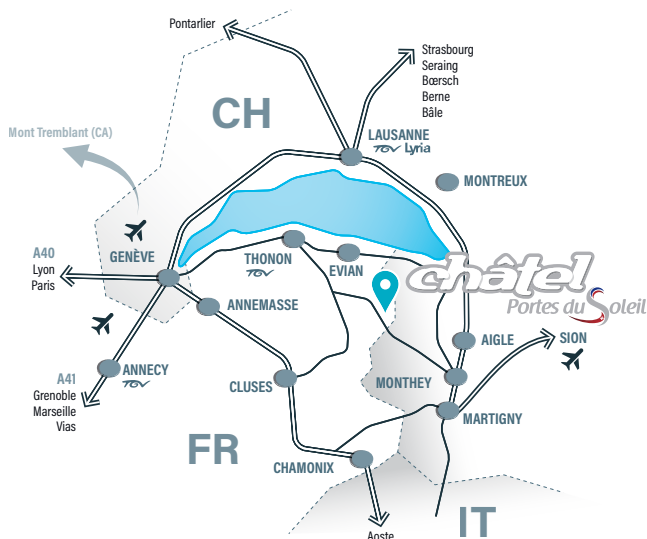
Châtel tourisme

Horaires

- › De mi-décembre à avril : tous les jours de 8h30 à 19h.
- › De mai à juin et de septembre à mi-décembre : du lundi au vendredi 9h-12h et 14h-18h. Samedi 9h-12h et 14h-17h. Fermé dimanche et jours fériés.
- › En juillet et août : tous les jours de 9h à 19h.

Contact

› 14, route de Thonon
BP 40 - F - 74390 Châtel
Haute-Savoie - France
Tél. 33 (0)4 50 73 22 44
Fax. 33 (0)4 50 73 22 87
touristoffice@chatel.com
www.chatel.com



VENIR à Châtel

Située au cœur des Portes du Soleil, entre Léman et Mont-Blanc, Châtel se trouve à 20 mn des autoroutes suisses, à 30 mn de la gare d'Aigle, à 1h40 de l'aéroport international de Genève Cointrin et à 45 mn de la gare de Thonon-les-Bains.

Coordonnées GPS

Latitude : 46.269966
Longitude : 06.840753

En voiture

Depuis la France : prendre la direction de Genève, sortir de l'autoroute à Annemasse, suivre Thonon puis prendre la direction Vallée d'Abondance/Châtel.

Depuis la Suisse : prendre la direction de Monthey - Grand Saint Bernard, quitter l'autoroute à Monthey (sortie Portes du Soleil), puis prendre la direction de Morgins. Covoiturage : sur le site web mis en place par le Conseil départemental de Haute-Savoie, trouvez en quelques clics un voisin avec qui partager son trajet jusqu'à Châtel !
› www.covoiturage-leman.org

En train

Depuis la France : c'est la gare de Thonon la plus proche de la station, puis liaison en taxi ou bus.
Depuis la Suisse : la gare d'Aigle assure quotidiennement des liaisons

avec l'aéroport de Genève. Les liaisons gare-station se font ensuite par taxi.

Durant les vacances scolaires, le Buski assure la liaison avec les stations de la Vallée et les TGV Lyria en gare d'Aigle.

› www.oui.sncf
www.tgv-lyria.com

En avion

L'aéroport international de Genève Cointrin se trouve à seulement 1h40 de Châtel. Le transfert jusqu'à Châtel se fait en train jusqu'à Aigle ou Thonon, puis en bus ou en taxi.

Les actualités de la station



AU VILLAGE...

Une salle Escape Game sur la contrebande à l'hôtel Belalp***

À partir des vacances de Noël, l'hôtel Belalp*** ouvre au public une salle Escape Game sur la contrebande, thématique tout à fait adaptée à la station.

Le scénario :

En 1919, l'économie européenne est en pleine reconstruction laissant place à l'émergence de trafics en tout genre. Membres de la douane française en poste à Châtel, vous soupçonnez l'installation d'un marché noir entre la France et la Suisse.

Vous n'avez plus qu'une idée en tête, l'arrêter.

Un de vos indics vous a donné une information précieuse : l'emplacement d'une cabane que tous croient abandonnée. Mais ne serait-elle pas la clé de voûte de ce nouveau réseau ?

Le jeu :

Par équipe de 2 à 6 joueurs, les personnes ont 60 minutes pour résoudre l'énigme de cette cabane. La salle, grand public, est centrée autour d'un élément principal : un coffre !

Une application rend le jeu totalement autonome.

SUR LE DOMAINE SKIABLE...

Le télésiège du Morclan... nouvelle version !

Cet hiver, les skieurs testeront le télésiège du Morclan dans sa nouvelle version : un télésiège débrayable 6 places POMA. Situé à l'arrivée de la télécabine de Super-Châtel, il les monte au sommet du Morclan à 1970 m d'altitude. Il remplace le télésiège 3 places à pinces fixes initial implanté en 1983. Le débit horaire de 1200 personnes va passer à 1800 personnes avec 35 véhicules 6 places sur le câble pouvant aller jusqu'à 2400 personnes avec 50 véhicules. Les départ et arrivée de l'installation feront l'objet d'un réaménagement mettant en valeur les sites d'embarquement et de sortie.

L'installation permet la liaison géographiquement d'abord avec la station suisse de Torgon puis avec La Chapelle d'Abondance côté français. Avec cette nouveauté, la fluidité sur le secteur de Super-Châtel sera accrue et fort appréciée par les skieurs. Les piétons, quant à eux, pourront avoir accès au sommet du Morclan non seulement en été comme chaque année mais également en hiver.

D'autres dossiers, sur ce secteur, sont à l'étude afin d'offrir aux vacanciers un domaine skiable station de bonne qualité et toujours plus performant.



Nouveautés au centre aquatique « Forme d'O »

L'espace « Océane » aura deux nouvelles installations : un sauna extérieur sur la terrasse ainsi qu'une fontaine de glace.

Cette dernière aide à optimiser les séances de sauna ou hammam en proposant de la glace de manière constante pour se frictionner le corps en sortant d'une pièce chaude, étape essentielle au réveil de celui-ci. La salle de cardio se modernise. Elle sera en effet séparée en deux pour offrir un côté cardio avec de nouvelles machines en bois : rameur, tapis de course et un côté cours collectif « zen » avec Pilates, stretching et réflexologie.

Châtel...
depuis plus
de 70 ans,
*une station
familiale*



DEPUIS SES DÉBUTS AU TOURISME, CHÂTEL MET LA FAMILLE *au cœur de ses actions.*

Les équipements et les offres spécifiques parents/enfants ont évolué au fil des années afin de proposer des vacances inoubliables à la montagne.

Tout est pris en compte : l'accueil, l'hébergement, les prestations, les animations et événements, les nouveautés.

Ainsi, en matière d'animations, pendant les vacances scolaires, **les ateliers décorations en bois** selon les tranches d'âge, **les semaines thématiques** (Noël, février et Pâques), **les spectacles enfants**, et pendant toute la saison, **les jeux géants en bois** pour la famille ainsi que **d'autres espaces** pour les moins de 6 ans sans oublier **les jeux de pistes** pour petits et grands... sont plébiscités partout !

C L'Aventure, plaine de jeux indoor pour les enfants de 2 à 12 ans, permet de passer des moments riches en découvertes ! **L'espace Rivari**, **les aires de luge**, **le manège**, **les goûters et visites à la ferme**... complètent le programme avantageusement ! Entre deux activités, la famille peut aussi aller se détendre, faire quelques brasses ou des jeux d'eau au **centre aquatique Forme d'O** !

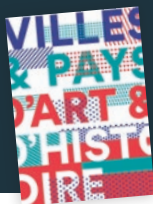


Outre **la garderie « Les Lutins des Neiges »** qui accueille les enfants à partir de 2 mois ½ jusqu'au jour anniversaire de leurs 4 ans, tous les jours de 9h à 17h, avec des activités en fonction de leur âge, avec ou sans déjeuner, **le Club des Petits Montagnards** offre une alternative adéquate pour les enfants de 4 à 14 ans, en proposant des activités manuelles, jeux, sports, sorties nature... L'offre « Ski et garderie » est intéressante pour les enfants de 4 à 8 ans inscrits dans une école de ski de Châtel en cours le matin, accueil à la demi-journée avec transport durant les vacances de Noël et février, du dimanche au vendredi.

La garde d'enfants est proposée à l'année à Châtel, tous les jours et en soirée à domicile, grâce à **l'organisme Childcare**.



Pays d'art et d'histoire



UN LABEL *de référence*

Avec le label Pays d'Art et d'Histoire, les atouts de la Vallée d'Abondance sont mis à l'honneur dans leur état naturel : architecture, patrimoine, paysage et agropastoralisme...

Les présentations sur les lieux d'interprétation et les activités encadrées par des professionnels ou des guides conférenciers approfondissent les connaissances en matière de patrimoine local.

À Châtel, depuis son ouverture en 2012, **La Vieille Douane**, centre d'interprétation de la contrebande en montagne, propose des visites libres et/ou commentées sur un pan de la vie de Châtel, de la Vallée d'Abondance et des Portes du Soleil, la contrebande entre France et Suisse, quelque peu originales et très instructives ! La présentation est très bien illustrée et documentée, ce qui met la visite à la portée de tous, petits et grands.

Toute une gamme de supports et d'objets comme des livrets-jeux pour les enfants, audioguides pour écouter les aventures de Victor le contrebandier, des boîtes à odeurs pour tester son flair de douanier... sont à la disposition des familles afin de faire plus connaissance avec toute cette période.



Durant la saison, des animations complémentaires sont proposées avec des jeux d'enquête, des sorties accompagnées sur le chemin des contrebandiers...

Une exposition temporaire annuelle diversifie la découverte de l'histoire de ce commerce particulier lié à la présence de la frontière naturelle franco-suisse qui parcourt les sommets environnants de la station. La thématique actuelle est celle de « l'or blanc » et « l'or noir ». Entre le sel, « or blanc » du XVIII^e siècle, et le pétrole, « or noir » contemporain, de nombreux points communs existent.

D'une époque à l'autre, ces marchandises se révèlent très précieuses au quotidien, d'où leur importance stratégique pour les nations, en termes de fiscalité ou de politique extérieure. « L'or blanc » comme « l'or noir » ont donc naturellement fait l'objet d'intenses trafics, où contrebandiers comme gabelous ont rivalisé d'ingéniosité...

Par ailleurs, **la scierie Crépy à Villapeyron, la Chapelle de Très-les-Pierres, d'autres chapelles et oratoires** inscrits dans l'histoire et le paysage de la station, interpellent les amateurs de ce domaine-là.



Environnement



#CHÂTEL

LE LABEL *Flocon vert*

Châtel a été la 3^e station à recevoir le label Flocon Vert en 2015

En 2016, elle a reçu le Trophée des Cimes durables, récompense pour ses actions menées en faveur des écoles et enfants lors de son programme annuel sur le développement durable. Un second dossier fut présenté, traitant de l'accompagnement de l'activité agricole par la station, impliquant la Commune, la Société des remontées mécaniques et l'Office de Tourisme. Le dossier faisait état de l'échange savant du savoir-faire entre l'activité et les instances de la commune saluant ainsi le parfait équilibre entre la tradition et la modernité.

La démarche se poursuit avec l'élaboration, en cours, d'un plan d'actions défini mettant en scène les nombreuses ressources en présence.

Le développement durable est aussi observé dans le domaine des infrastructures de la station comme, par exemple, le centre aquatique « Forme d'O » construit dans la démarche « Haute Qualité Environnementale » car équipé de deux chaudières à bois associé à une chaudière à fuel pour la production d'énergie, couvrant ainsi ses besoins courants et permanents. Ce système permet de réduire jusqu'à 60% les gaz à effet de serre.



La toiture, d'éco-construction, est végétalisée, s'intégrant ainsi dans son environnement. L'éclairage naturel est optimisé, apportant un véritable confort aux usagers tout en réduisant les dépenses énergétiques. Concernant les bassins, l'inox a été privilégié pour ses qualités de résistance et de facilité d'entretien. Le traitement de l'eau à l'ozone, procédé naturel qui détruit les bactéries et virus sans ajout de produits chimiques, améliore le confort du public.



Les chiffres clés



STATION *de Châtel*

- › 1 261 habitants à l'année
- › 23 056 lits touristiques
- › 24 hôtels (1 hôtel**** NN, 9 hôtels*** NN, 12 hôtels** NN, 2 hôtels)
- › 3 résidences de tourisme**** NN
- › 2 résidences de tourisme*** NN
- › 1 résidence avec service hôtelier
- › 10 hôtels pour groupes, centres de vacances
- › 1 auberge de jeunesse
- › Autres hébergements : 1 gîte de séjour et d'étapes
3 épis, 1 hébergement autre** NN, 3 chambres d'hôtes
- › 1 camping caravaneige****
- › 60 restaurants (avec les hôtels restaurants)

DOMAINE SKIABLE *des Portes du Soleil*

- › 600 km de glisse
- › 197 remontées mécaniques (4 téléphériques, 9 télécabines, 78 télésièges, 102 téléskis, 4 télécordes)
- › 300 pistes (30 pistes noires, 110 pistes rouges, 123 pistes bleues, 37 pistes vertes)
- › Débit horaire : 266 717 personnes
- › Infrastructures : 10 snowparks, 2 half-pipes, 4 boardercross, 100 dameuses, 1 300 enneigeurs mécaniques, 174 pisteurs secouristes
- › Altitude minimum : 950 m
- › Altitude maximum : 1 100 m

DOMAINE SKIABLE *Châtel Liberté*

- › 61 remontées mécaniques et 81 pistes
- › 63 remontées mécaniques (3 télécabines, 19 télésièges, 36 téléskis, 3 télécordes et 2 tapis)
- › 82 pistes (7 pistes noires, 26 pistes rouges, 33 pistes bleues, 16 pistes vertes)
- › Débit horaire : 56 667 personnes
- › Infrastructures : 2 snowparks, 3 boardercross, 300 enneigeurs, 16 dameuses, 44 pisteurs secouristes
- › Zones wifi
- › Altitude minimum : 1 110 m
- › Altitude maximum : 2 200 m
- › Dénivelé maximum : 1 000 m



Châtel *et le ski*



CHÂTEL *Liberté*

Un seul domaine skiable grandeur nature

63 remontées mécaniques, 82 pistes pour 130 km de glisse, telles sont les données du forfait Châtel Liberté, avec une validité s'étendant sur l'ensemble des domaines skiables de Châtel, La Chapelle d'Abondance en France et la station de Torgon ainsi que le secteur du Corbeau à Morgins en Suisse.

Les dates prévisionnelles d'ouverture indiquent que le domaine skiable de Châtel ouvrira partiellement le 14 décembre 2019 sur le secteur Linga/Pré-la-Joux et à partir du 21 décembre 2019, les skieurs pourront évoluer sur l'ensemble du domaine skiable jusqu'au 26 avril 2020 !

Après les dernières innovations apportées à celui-ci en matière de remontées mécaniques sur le secteur Linga/Pré-la-Joux ainsi que la création de la liaison inter-domaines Super-Châtel - Linga avec ses deux télésièges débrayables Portes du Soleil (6 places) et Gabelou (4 places) à Vonnes, **c'est au tour du secteur de Super-Châtel d'apporter ses nouveautés. Cet hiver, dès les vacances de Noël, les skieurs pourront tester le nouveau télésiège débrayable 6 places du Morclan !** Le télésiège 3 places à pinces fixes en fonction depuis 1983 a bien rempli son office et passe à présent le relais à une remontée mécanique 3^e génération !

Le domaine skiable, transfrontalier, offre des pistes de tout niveau, découvertes et en forêt, ainsi que des aménagements et équipements spécifiques afin d'apporter aux amateurs de glisse **de petites parenthèses sympathiques !**

À Super-Châtel, à l'arrivée de la télécabine, **le DVA Park** est là pour apprendre à manier le DVA (Détecteur de Victimes en Avalanches). **Le Smooth Park** avec ses rails, kickers, slidebox, hips et boardercross... est entretenu, peaufiné et animé quotidiennement par les shapers, spécialistes de l'espace ! **La zone ludique** de Chalet-Neuf permet d'apprivoiser sa vitesse dans un paysage à couper le souffle avec les Dents du Midi (Suisse) en toile de fond ! **La Piste Mauve Milka** et ses figurines « faune de nos montagnes » sont plébiscitées par les familles ! De plus, en périodes vacances scolaires, les animateurs de la marque régaleront petits et grands avec les tablettes de chocolat !

Au Linga, le stade de slalom éclairé et sonorisé invite les aficionados de la glisse le mercredi de 19h30 à 21h30, qui veulent prolonger la journée de ski sous la voûte céleste !

A Plaine-Dranse, survoler le hameau du même nom est possible pour les skieurs grâce au Fantasticable dans sa version « grand blanc » !

Châtel fait partie des Portes du Soleil, fabuleux domaine skiable international relié, qui regroupe 12 stations franco-suisse, 197 remontées mécaniques, 300 pistes et 600 km de glisse, au total. La plus suisse des stations françaises puisqu'à deux pas de la frontière, est directement reliée à Morgins et Torgon en Suisse et en France à Avoriaz et La Chapelle d'Abondance en France. Ainsi, il est fort aisé de pratiquer la glisse avec un ski en France et un ski en Suisse !



Les 12 stations des Portes du Soleil, en détail :

En France :

Châtel, La Chapelle d'Abondance, Abondance en Vallée d'Abondance, et Avoriaz, Morzine, Montriond, Saint Jean d'Aulps, Les Gets en Vallée d'Aulps.

En Suisse :

Morgins, Torgon, Champoussin-Les Crosets et Champéry.
Forfait commun Portes du Soleil.

La glisse *autrement*



Le grand manteau blanc inspire d'autres formes de glisse et d'activités...

En effet, le **snakegliss**, l'**airboard**, le **yooner** et le **snowracer** font appel à un équipement spécifique à chaque fois et procurent bien des sensations à celles et ceux qui choisissent de se lancer ! Le centre de gravité est plus bas que pour la glisse traditionnelle. Le ressenti est donc différent.

Les personnes à mobilité réduite vivent aussi des moments incomparables sur le domaine skiable, les Dualski, Uniski, Kartski et Tandemski leur faisant profiter des sommets et des pistes à chaque fois différents ! Le dernier équipement est aussi une bonne alternative pour les personnes qui ne skient pas et souhaitent partager ces moments en famille ou entre amis skieurs. Ces pratiques et activités ont lieu au départ de Pré-la-Joux.

L'appel de la pente vierge, synonyme de liberté, fait aussi partie des sports d'hiver ! À Châtel, le hors-piste facile est également accessible avec un professionnel de la montagne. À proximité des remontées mécaniques, la combe de la Leiche est réputée pour sa situation et sa neige, de quoi passer un bon moment dans la peuf !

Le domaine nordique a ses adeptes ! Les trois stations de la Vallée d'Abondance, Châtel, La Chapelle d'Abondance et Abondance, le savent et s'unissent afin de proposer un domaine nordique qui, par sa situation en bordure de Dranse, est unique. Avec ses 40 km, l'offre, très intéressante, est répartie sur 7 pistes de ski de fond, 8 itinéraires nordiques (ski de fond, marche à pied, raquettes), 1 piste d'initiation, 1 aire d'activité ludique et 1 pas de tir de biathlon.

Les amateurs de raquettes ou les piétons peuvent aussi se rendre, avec 4 installations qui leur sont accessibles, sur plusieurs tracés nordiques balisés et sécurisés : la boucle du Petit-Châtel, la boucle de Super-Châtel et le Col de Bassachaux, le tout dans des paysages de moyenne montagne, en forêts ou découverts.



Tarifs forfaits *(exemples)*

Tarifs individuels

Châtel Liberté

- > 1 journée adulte : 44 €
- > 1 journée enfant : 33 €
- > 1 journée jeune/senior : 40 €
- > 6 jours adulte : 209 €
- > 6 jours enfant : 157 €
- > 6 jours jeune/senior : 188 €

Portes du Soleil

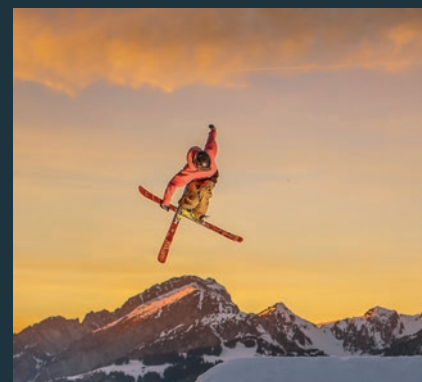
(en caisse)

- > 1 journée adulte : 57 €
- > 1 journée enfant : 43 €
- > 1 journée jeune/senior : 51 €
- > 6 jours adulte : 285 €
- > 6 jours enfant : 214 €
- > 6 jours jeune/senior : 257 €
- > Adulte : 20-64 ans
- > Enfant : 5-15 ans
- > Jeune : 16-19 ans
- > Senior : 65 ans et +

Des formules spéciales existent pour les deux types de forfaits : Châtel Liberté et Portes du Soleil.

Forfait Portes du Soleil ou Châtel Liberté 5 heures, forfait Châtel Liberté 5 jours non consécutifs, forfait Châtel Liberté 6 x 5 heures, tarifs groupes, tarif Châtel Liberté famille/tribu, tarif tribu Portes du Soleil, gratuité sur présentation d'un justificatif d'âge.

Détails de chaque formule :
www.chatel.com



Bons plans



OFFRE SPÉCIALE *Hiver 2020*

On réserve son hébergement sur www.chatelreservation.com
et on économise sur ses forfaits de ski !

**FORFAIT SKI 6 JOURS CHÂTEL
LIBERTÉ ADULTE**

- 31€ soit **178€**
au lieu de 209 €

**FORFAIT SKI 6 JOURS
PORTES DU SOLEIL ADULTE**

- 40€ soit **230€**
au lieu de 270 €
si achat en ligne

- 55€ soit **230€**
au lieu de 285 €
si achat en caisse

Remises valables uniquement si les forfaits de ski
sont réservés et payés avant l'arrivée.

INFORMATIONS :
www.chatelreservation.com



OFFRE EARLY BOOKING

En réservant avant le 30 septembre 2019* aux Fermes
de Châtel****, les vacanciers bénéficient de l'Assurance
multi risques Esprit Libre ainsi que des frais de dossier
offerts.

*Conditions de l'offre : Séjours du 02/11/2019 au 02/05/2020 de minimum 7 nuits.
Sous réserve de disponibilités sur un stock alloué à cet effet. Offre non rétroactive.

INFORMATIONS :
www.odalys-vacances.com



L'HIVER, C'EST AUSSI UN SÉJOUR EN CAMPING *avec tout le confort d'un appartement!*

Labellisé « Camping Qualité », le camping l'Oustalet**** dispose, outre de 81 emplacements plats destinés aux caravanes et camping-cars, de 16 mobil'homes d'une capacité allant de 2 à 5 personnes avec terrasse intégrée, tous équipés techniquement pour la montagne hivernale et estivale. La location se fait du samedi au samedi voire du dimanche au dimanche selon les disponibilités.

Tarif mobil'home
2 personnes à partir de **336€***

*tarif valables du 04/01/2020 au 01/02/2020 et du 14/03/2020 au 19/04/2020. Remise de 5% pour un séjour de 2 semaines et de 10% pour un séjour de 3 semaines ou +. Les tarifs comprennent la piscine couverte et chauffée, les prestations du camping et les charges.

Les activités directement liées au camping sont la piscine, le sauna, la sortie ski découverte des Portes du Soleil ainsi que la salle de jeux et télévision.

INFORMATIONS :
www.oustalet.com

LE PRINTEMPS *du Ski*

AU PRINTEMPS, APPRENEZ À SKIER GRATUITEMENT !

Dans le cadre de la 6^e année consécutive de son partenariat avec France Montagnes à l'opération « Le Printemps du Ski », la station de Châtel propose une offre unique et inédite : pour un pack skieur acheté, une deuxième personne débutante est invitée. Ce pack comprend les cours de ski, la location du matériel et le forfait de ski.

INFORMATIONS :
www.leprintempsduski.com
www.chatelreservation.com



Les grands rendez-vous de l'hiver 2019-2020



14 décembre 2019

Mon plus beau Noël - Illuminations

À la nuit tombée, tout le monde est invité à se rendre sur la place de l'église pour assister à la mise en lumière du sapin de Noël ainsi que des différentes décorations, rappelant à chacun que cette période est particulière, chargée d'émotions et génère des souvenirs pour toute la vie. Une collecte de jouets est organisée pour les enfants défavorisés de La Croix Rouge Française. Ces jouets sont déposés au pied du sapin en journée puis remis à l'organisme en charge de la distribution.

Des animations et spectacles viennent ponctuer la soirée haute en couleur...



Du 22 décembre 2019
au 5 janvier 2020

Les Féeries de Noël

La montagne est féérique en cette période de Noël. Les illuminations font briller tous les yeux! Petits et grands retrouvent aussi les amis du Père Noël pour une belle palette d'animations avant le passage de ce dernier à Châtel! Les ateliers et spectacles, la visite de la maison du Père Noël, les friandises et les surprises ainsi que l'arrivée du Père Noël le 24 décembre enchantent toutes les générations!

31 décembre 2019

Nouvel An 2020

La soirée est très festive! C'est le passage à la nouvelle année! Rendez-vous sur la place de l'église pour voir le spectacle pyrotechnique de la Saint-Sylvestre! Le DJ mettra l'ambiance!

17 janvier 2020

Inauguration du télésiège débrayable du Morclan

Rendez-vous est donné à Super-Châtel pour inaugurer le télésiège du Morclan dans sa nouvelle version... débrayable 6 places!



25 janvier 2020

Razorsnowbike

L'événement de VTT sur neige propose aux professionnels et amateurs de s'affronter dans un derby et un 8-cross sur le secteur de Super-Châtel. Il met en avant l'activité Fat Bike qui se pratique avec un accompagnateur diplômé d'Etat sur ce même secteur durant toute la saison. Il annonce également l'activité prégnante sous ses différentes formes à Châtel et dans les Portes du Soleil en été.



8^e ÉDITION des Neiges Étoilées

Du 4 au 8 février 2020

Cette année, le festival international de gastronomie rassemblera professionnels et amateurs autour de la thématique des poissons de lac. Ce rendez-vous de la gastronomie à la montagne propose des ateliers, concours, démonstrations dans une ambiance très conviviale. Le public y côtoie les grands noms d'une profession dont la renommée est mondialement reconnue.





12 février 2020

La Fête des Agriculteurs

Avec une trentaine d'exploitations sur la station dont une dizaine d'entre elles fabriquent quotidiennement le fromage Abondance (AOP), ce rendez-vous a toute sa place dans la semaine thématique de l'agriculture. Parents et enfants sont conviés à une soirée très festive avec le Charivari issu d'une tradition – les agriculteurs partent sur un char faire le tour du village au son des cloches et potets- et la mise en avant du fromage Abondance – concours du meilleur fromage avec le public (petits et grands) pour jury, démonstration de fabrication et vente, découverte d'une mini-ferme, jeux en bois, animation musicale et proclamation des résultats du concours. Un agréable moment de rencontre entre agriculteurs et vacanciers.



Du 17 au 20 février 2020

4^e édition du festival Châtel Classic

Durant 4 jours, la musique classique et le jazz ont rendez-vous à la neige pour le plus grand plaisir des musiciens et mélomanes. La direction artistique est confiée à Elena Rozanova, artiste de renom mondial. Le programme dont les morceaux sont interprétés par des artistes connus et reconnus à l'international, est dédié à tous les publics : adultes et enfants. L'ambiance des concerts, elle, est non seulement musicale mais également panoramique, les prestations ayant lieu dans un chapiteau transparent sur la place de l'église, offrant une superbe perspective sur les montagnes environnantes !

En milieu de festival, la matinée « Piano des Neiges » sur le domaine skiable, à Plaine-Dranse, offre un moment insolite puisque le public skieur et non skieur est invité à venir se produire, chaussures de ski ou autres aux pieds, au piano installé pour l'occasion sur le grand manteau blanc !

23 février 2020

Snowbowl

Tournoi de football américain insolite puisqu'en montagne, entre différentes équipes de la discipline organisé conjointement avec celle des Black Panthers de Thonon-les-Bains.

25 février 2020

Mardi Gras

Le défilé de Carnaval a lieu dans les rues du village et présente les enfants de l'école maternelle et primaire déguisés avec des costumes fabriqués par eux-mêmes sur une thématique définie.



Les grands rendez-vous de l'hiver 2019-2020



5 mars 2020

Bénédition des skieurs à Plaine-Dranse

Durant la saison hivernale, le site de Plaine-Dranse, chargé d'histoire, accueille skieurs et piétons dans la chapelle lors de la bénédiction qui leur est réservée en soirée et ce, pour la troisième année consécutive. L'été, là encore, lors de la fête de la Belle Dimanche, le troisième dimanche d'août, les troupeaux sont bénis en journée. Cette fête dont ce sera la 44^e édition le 23 août, est l'une des traditions les plus importantes de la région.



Du 15 au 21 mars 2020

10^e édition du Festival Rock The Pistes - Portes du Soleil

Pour cet anniversaire, la programmation va envoyer les « passporteurs » au 7^e ciel ! Les concerts exceptionnels de la scène pop-rock franco-suisse et internationale ont lieu à 1800 m d'altitude sur les pistes du domaine skiable des Portes du Soleil en tout début d'après-midi pour assurer les retours à ski dans les stations de villégiature. A Châtel, Deluxe enflammera Plaine-Dranse, le 16 mars, pour cette 10^e ! Accès au site avec un forfait de ski en cours de validité.

4 avril 2020

Challenge du Conseil départemental

Cette compétition de ski alpin aura lieu sur le stade du Linga et rassemblera bon nombre de compétiteurs !

Du 4 au 9 avril 2020

2^e édition de Snow Spring Châtel

Ces 6 jours aux couleurs de la Belgique ont lieu pendant la première semaine des vacances de printemps du pays, durant lesquels les produits typiques en association avec ceux de la station sont mis à l'honneur. Les chalets de dégustation et de vente sont mis en scène sur fond de musique pop-rock/électro avec le partenariat d'une radio. Des petits reportages sont effectués par les animateurs de cette dernière dans la station et sur le domaine skiable, diffusés sur les réseaux sociaux. Des jeux concours sont organisés avec dotations station : forfaits remontées mécaniques, activités et séjours.





Du 16 au 18 avril 2020

Challenge des Pisteurs

Pour sa 39^e édition, le Challenge des Pisteurs revient à Châtel 20 ans après !

L'événement rassemble les pisteurs fond et alpin, en activité ou jeune retraité, exerçant en France, Italie, Suisse, Espagne, Argentine ou plus loin !

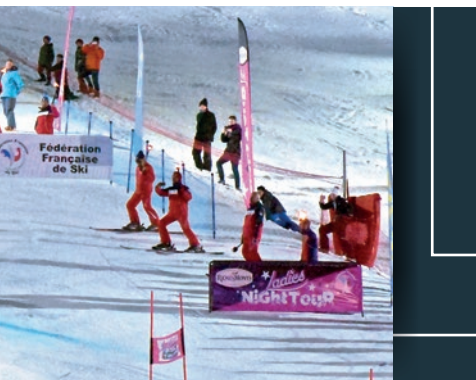
Le programme : course de barquette, géant, derby, relai de ski de fond - ski de randonnée et autres épreuves inédites...! De l'ambiance et de la bonne humeur !

26 avril 2020

Rendez-vous festif de fin de saison, ouvert à tous !

Egalement auront lieu, les événements suivants :

Alpine Snow Bike (VTT de descente sur neige dont la première édition a eu lieu l'hiver dernier en février), Challenge des Pompiers, Chatelem (rencontre de passionnés de télémark), Happy Valley Banked Slalom (rassemblement de passionnés de glisses déguisés), Freeride Junior Tour...



CHÂTEL

L'intégrale des saisons



Service Presse Communication Châtel Tourisme

14, route de Thonon
BP 40 - F - 74390 Châtel
Haute-Savoie - France

Tél. 33 (0)4 50 73 22 44
Fax. 33 (0)4 50 73 22 87
touristoffice@chatel.com

> www.chatel.com

Contact Pascale Ducrot

Tél. 33 (0)4 50 73 25 58
Portable 33 (0)6 86 93 56 54
Fax. 33 (0)4 50 73 22 87
communication@chatel.com



Photo - Crédit photos : J.-F. Vivarand (Châtel Tourisme) - JM. Goussard - S. Cochard - T. Bertrand - M. Vilpé - V. Thibaut - A. Thibaut - Studio Yvon - Unsplash (A. Adams) - X. Document non contractuel - ne pas jeter sur la voie publique - Les prix indiqués s'entendent toutes taxes comprises en euros et au taux de TVA en vigueur à la date de l'achat. Les renseignements et prix indiqués dans ce document sont donnés à titre indicatif, et sont susceptibles de pouvoir être modifiés. Châtel Tourisme ne peut être tenu responsable d'un changement quel qu'il soit.

